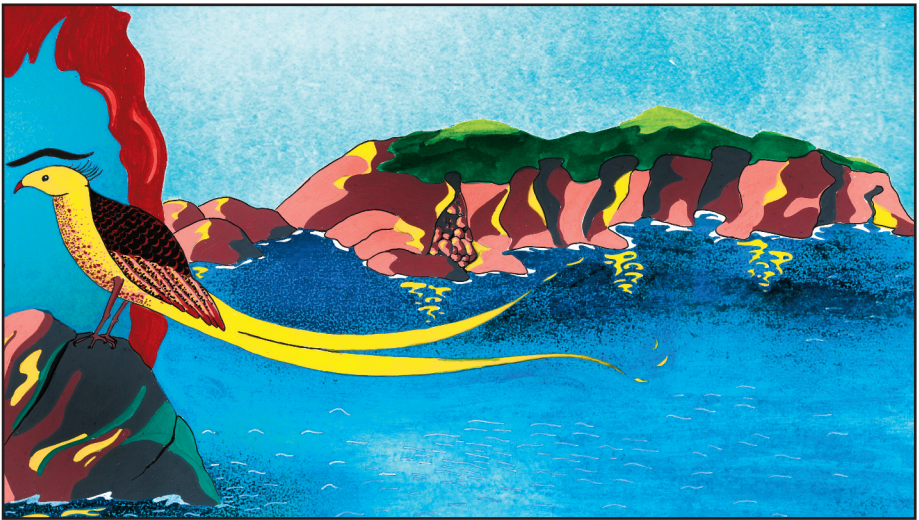


# RIVAGES EN FEU

*métamorphoses des lieux*

SAINT-JEAN-DU-DOIGT / PLOUGASNOU / PLOUZOC'H

balades • explorations • rencontres • enquêtes • projection • veillée



@norahzul

## *Programme détaillé*

### JEUDI 29 JUIN

# 19h : Lancement du week-end

# 19h15 : Pique-nique du soir (auberge espagnole) sur la plage de Plougasnou-Saint-Jean (côté Saint-Jean) ①

# 20h : Capsule poétique

# 20h30-23h : Atelier de dessin *in situ* avec l'école Bleimor de Saint-Jean-du-Doigt et Ricardo Cavallo (plage de Plougasnou-Saint-Jean, côté Saint-Jean ①). Prévoir le matériel approprié (feuilles, crayons, support et, pour ceux qui le souhaitent, de quoi s'asseoir confortablement).

## VENDREDI 30 JUIN

# 14h-16h30 : [*fil rouge : enquête collective I*] **Mystères de la Grotte du Chevalier.** (cf. texte détaillé page 4) Référent·e·s : Elsa & Martin ; RDV : plage de Plougasnou-Saint-Jean (côté Saint-Jean) ①.

# 17h-19h : [*promenade commentée*] **L'histoire mouvementée de la rivière Pontplaincoat : moulins, mines d'étain et restauration écologique.** Cette rivière a subi de constants bouleversements. Tout d'abord la puissance de son débit a été exploitée en construisant des moulins. À la fin du xx<sup>e</sup> siècle la rivière est détournée et son lit est creusé pour extraire de l'étain, et accessoirement, un peu d'or. Cependant en raison des protestations des paysans l'exploitation est abandonnée, et des étangs sont créés sur les sites d'extraction. Depuis cinq ans on restaure la rivière : suppression de cinq étangs

sur dix, reconstitution de ses méandres en vue d'atteindre un bon état écologique, suppression des dénivelés pour que truites et anguilles puissent remonter son cours... Intervenant·e·s : Marie Roué, anthropologue, CNRS ; Douglas Nakashima, ethnobiologiste ; Pierre Reynard, ingénieur des mines ; Philippe Sébert, physiologiste ; RDV : parking de l'étang de Mesquéau (entre Plougasnou et Kermouster) ⑥ ; possibilité de rester pique-niquer sur place.

# 17h-19h : **Marché du Troglo** (producteurs locaux, bar) ⑧.

# 20h30 : **Soirée Bobine en bourg.** Projection du film *Moulin neuf* (9'), suivie d'une projection-causerie autour du film : *L'Amoco Cadiz 40 ans* (16'). Référent·e·s : Solenn & Christian (PED) ; RDV : bar *Chez Loïc*, Kermouster, à Plougasnou ⑦.

---

## SAMEDI 01 JUILLET

# 10h-12h : **Découverte partagée autour des rochers et des tourbières du Guerzit : entre toponymie marine en breton, géologie et balade naturaliste** (avec Jean-Philippe et Anne). RDV : parking de la plage du Guerzit à Plougasnou ④, pour se diriger vers Terenez ; possibilité de rester pique-niquer sur place.

# 10h-12h30 : [*fil rouge : enquête collective II*] **Mystères de la Grotte du Chevalier.** (cf. texte détaillé page 4) Référent·e·s : Charlotte, Martin ; RDV : plage de Plougasnou-Saint-Jean (côté Plougasnou) ② ; matériel : frontale ; possibilité de pique-niquer sur place.

# 14h30-17h : **Balade exploratoire à la pointe de Primel.** La pointe de Primel est un lieu bien connu de toutes et de tous. Mais si, derrière cette presqu'île, il y avait une autre presqu'île, inconnue et mystérieuse... C'est cette autre pointe de Primel, à la fois réelle et imaginaire, que nous vous proposons de partir explorer avec nous. Référent : Martin ; équipement : bottes, lampe de poche, vêtements adaptés à la météo et goûter à partager ; RDV : parking du « Primel café », à la pointe de Primel ③.

# 14h30-16h30 : [*promenade com-*

mentée] **De la grève à la plage : sur les chemins de la station balnéaire de Primel-Trégastel.** Intervenant : Christian Millet. Au milieu du XIX<sup>e</sup> siècle, les préoccupations hygiénistes donnent au littoral breton une nouvelle dimension. La grève, fréquentée par des populations aisées et urbaines, est désormais nommée la plage. On y pratique les bains de mer, on s’y promène. Elle se transforme en un lieu de rencontre et de sociabilité. Dès lors, deux populations se côtoient. Les habitants du cru y développent de nouveaux emplois et de nouvelles activités pour héberger, nourrir et distraire les nouveaux arrivants. Toutes ces nouveautés bouleversent le paysage. Bientôt des promo-

teurs immobiliers y construisent hôtels et villas... RDV : parking du « Primel café », à la pointe de Primel ③.

# 14h30-17h30 : [*fil rouge : enquête collective III*] **Mystères de la Grotte du Chevalier** (cf. texte détaillé page 4) Référentes : Oriane & Elsa ; RDV : place de l’église de Plougasnou ⑤.

# 20h : **Grand buffet du Troglo** (auberge espagnole). RDV : ferme du Troglo ⑧.

# 21h : **Grande veillée du Troglo** : À la tombée de la nuit, mise en récit et partage de nos aventures & trouvailles (apportez vos pépites, cf. page 4). Plus surprises... Référentes : Charlotte, Léna. **Instruments de musique bienvenus !**

## DIMANCHE 02 JUILLET

# 10h-13h : **Regards sur l’estrans.** Accompagnés par deux mordus de l’estrans, descendre avec la marée, voir ce qu’elle découvre, toucher, sentir et goûter ses merveilles... Comme une errance naturaliste et poétique, approcher cette partie intime du monde qui se voile et se dévoile. À travers son petit peuple, coquillages, algues, roches, créatures et même lagans. Que nous racontera-t-elle dans l’instant ? Référent·e·s : Solenn et Pierre-Yves ; RDV : plage de Plougasnou-Saint-Jean (côté Saint-Jean) ① ; équipement : bottes, vêtements adaptés, jumelles et loupe si l’envie vous en dit ; possibilité de rester pique-niquer sur place.

# 10h-14h : [*randonnée commentée*] **Les anciennes extractions de sable à**

**Beg ar Fry et les deux projets de centrales nucléaires (de Saint-Jean et Beg ar Fry).** Promenade sur le GR34 entre la plage de Saint-Jean-du-Doigt et Beg ar Fry. Intervenant : Jean-Yves Quémeneur (Force 5) ; RDV : plage de Plougasnou-Saint-Jean (côté Saint-Jean) ① ; prévoir des chaussures de marche et un pique-nique.

# 14h30-17h : **Visite et histoire du paysage de la ferme du Troglo.** Référente : Léna ; intervenante : Barbara ; RDV : ferme du Troglo ⑧.

# 17h30 : **Goûter de clôture** (auberge espagnole), restitution des balades du dimanche et clôture du week-end. RDV : ferme du Troglo ⑧.

**Mystères de la Grotte du Chevalier.** [*Fil rouge : enquête collective*] Ouverte sur le rivage, à quelques centaines de mètres en contrebas du bourg de Plougasnou, la Grotte du Chevalier est le théâtre de nombreuses rumeurs et légendes. On raconte qu'un souterrain, aujourd'hui obstrué, permettait autrefois, depuis la cavité, de rejoindre l'église. Il s'agira de mener, tout au long du WE, une enquête au long cours, que ce soit dans les lieux eux-mêmes (la grotte, l'église), mais aussi auprès des habitant(e)s, (voisin(e)s, ancien(ne)s, pêcheurs à pieds, architectes, etc.), afin de collecter les récits qui la mettent en scène, et peut-être, de venir mêler rumeur, légende et histoire.

Pour préparer la **Grande Veillée du samedi soir**, nous vous invitons à glaner trouvailles et objets trouvés tout au long de vos promenades et activités du vendredi et/ou samedi.

## INFOS PRATIQUES

# Les pique-niques et les goûters, de même que le grand buffet du samedi soir, se dérouleront sur le principe de l'auberge espagnole.

# Merci de respecter les horaires de rendez-vous.

# **Ferme du Troglo** : Kerfenefas, 29252 Plouézoc'h

# **Chez Loïc** : 29, rue de Saint Sébastien, Kermouster, 29630 Plougasnou

# **Contact** : rivagesenfeu@riseup.net

